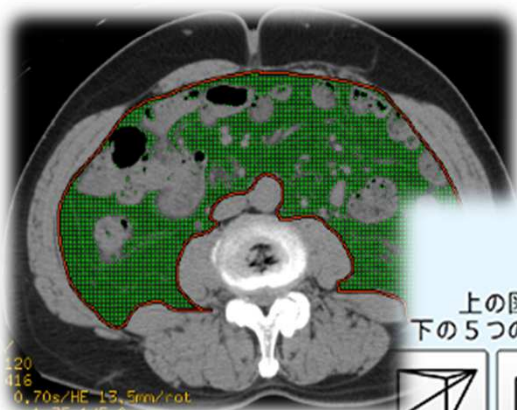


# 2017脳ドック特典情報

北原RDクリニックにて毎年恒例のお得な脳ドック特典  
3項目のうち1項目をサービスさせていただきます☆

対象者：期間中に脳ドックを受診された方

実施期間：平成29年8月1日 ~ 9月30日



上の図形を違う角度から見たものを、  
下の5つの図形の中から、1つ選んでください。



## ①もの忘れ相談プログラム

**アルツハイマー型認知症**を見つけるために最も重要な質問を用いた、セルフ  
チェック型テストプログラムです。

物忘れにはアルツハイマー型認知症が隠れている可能性があります。

お時間は5分程度となりますので、「ちょっと変だな？」と感じたことがある方はお  
試しください！

## ②高感度CRP

**慢性炎症の有無**をお調べいたします。

最近、動脈硬化は慢性炎症が関係していることが分かってきました。

先日放送されたTVでは長寿に影響している可能性も???

## ③内臓脂肪計測（腹囲測定付き）

**内臓脂肪と腹囲**を測定いたします。

運動不足に食べ過ぎなど、おなか周り、気になりませんか？

CTという装置を使用し、おなかの断面像を撮り、内臓脂肪の量を測定する検査  
です。脂肪の量が一目瞭然！

ご予約・お問い合わせ先  
北原RDクリニック：0120-811-550  
または042-656-2221

## 物忘れチェック

下記項目に当てはまる場合、□にチェックをしましょう。

- 同じことを短い時間のうちに何度も言ったり聞いたりするようになった。
- 話す時、物の名前が出にくく、「あれ」「これ」などと言うようになった。
- 以前はあった関心や興味が失われ、日課をしなくなった。
- 置き忘れやしまい忘れが目立つようになった。
- 時間や場所の感覚が不確かになり、約束事を間違えるようになった。
- 計算の間違いが多くなった。
- 慣れている所で、道に迷ったことがある。
- 蛇口やガス栓の締め忘れが目立つようになった。
- 薬の管理が出来ない。
- 片麻痺あるいは失語症がある。(脳卒中になったことがある)
- 最近、よくむせる。しゃべりにくく、飲み込みにくいことがある。
- 以前から高血圧、あるいは糖尿病がある。
- 歩幅が狭くなり、歩きにくくなった。
- おしっこがすぐに出ずに回数が多くなった。あるいは尿漏れがある。

合計点

「チェック」が0～2個の方： 認知症の可能性は低いと思います。  
「チェック」が3個以上の方： **認知症の疑いがあります。**

## 高感度CRPとは？

CRPは通常、感染症や他の原因で体内に炎症を起こしていると考えられるときに血液中に増加する物質として測定され、上限0.30mg/dlとされます。炎症が治ってくると低下してきますので、炎症経過を観察する指標になります。高感度CRPもこれと同一のものです。さらに高感度に測定することにより、わずかな炎症でもその変化を捉えることができるようにしたものです。

ところが、最近動脈硬化は慢性炎症が関係していることが分かってきました。0.01mg/dLまで測定できる高感度検査では、慢性炎症を持っていて将来心筋梗塞を起こすかもしれない人を見つける研究が行われています。