

コメディカル
のための

第五回 作って学ぶ脳解剖セミナー ～脳の仕組みや機能を、模型を作りながら学ぼう！～

内容: 脳血管模型を作成し、脳の仕組みを勉強する
(内頸動脈、椎骨動脈の模型 + MR画像の模型 + レクチャー)
模型を作れば解剖が分かる! 画像が読める!

場所: 北原脳神経外科病院

<http://www.kitaharahosp.com/file/map.htm>

日時: 2010/3/7(日)

9:15受付開始 9:30セミナー開始

16:00セミナー終了予定(16:30から院内にて懇親会開催)

申し込み期限: 2009/12/21 ~ 2010/2/20(土)

定員: 約80名

参加費(懇親会込み)

学生 3000円/名

社会人 4000円/名

両側モデルに
リニューアル!!

【申し込み方法】

模型部HPの
申し込みフォーマットに
必要事項を記入し、ご送信ください。

当日のスケジュールや定員の状況など随時HPに
更新して参りますので、そちらをご参照頂くか、
mokei_kitahara@kitaharahosp.com
までお問い合わせ下さい。

全面リニューアルのお知らせ

ご参加頂いた皆様のご支援を受け、「作って学ぶ脳解剖セミナー」はこれまで合計4回開催することができました。

これまでも毎回少しずつ模型の質、レクチャーのやり方に改良を加えながら回を重ねておりましたが、ついにこの度、「大幅リニューアル」することにいたしました。

具体的には、、、

血管模型

これまで片側だったものが、両側になります！

MRタワー

これまで片側だったものが、両側になります！

また、MR画像を支える部分も安定するように改良しました！

レクチャー

脳解剖・正常画像の見方・疾患の画像の見方に重点を置いたレクチャーといたしました！

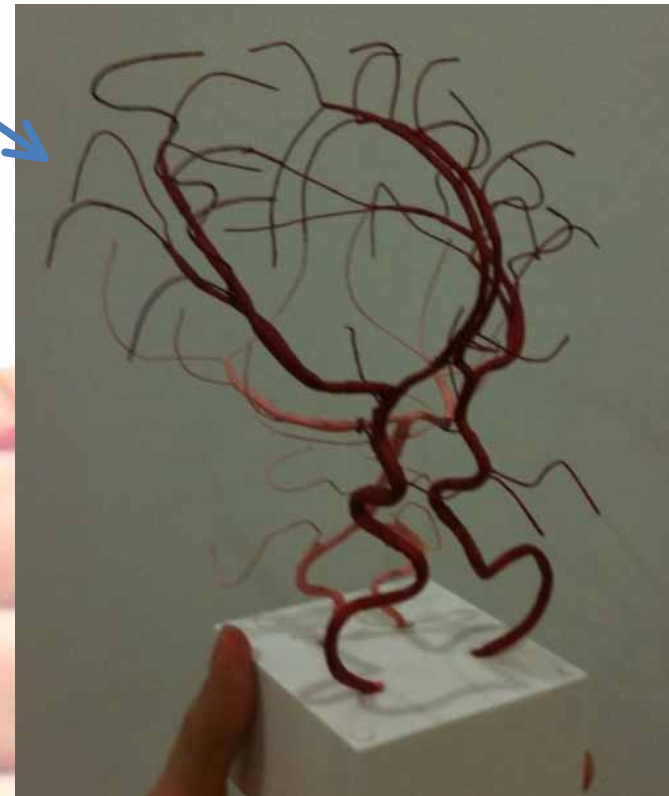
第4回作成モデル

MRタワー



血管模型

第5回作成予定モデル



(MRタワーも両側になります)

脳の立体構造についてより分かりやすくなるかと思えます。
どうぞよろしくお願いいたします。

なお、昼食込で4000円(学生3000円)としておりましたが、第五回から
昼食はつかなくなります。申し訳ございませんが、どうぞ御了承下さい。

セミナーページトップ(<http://www.kitaharahosp.com/RS/mokei/>)